

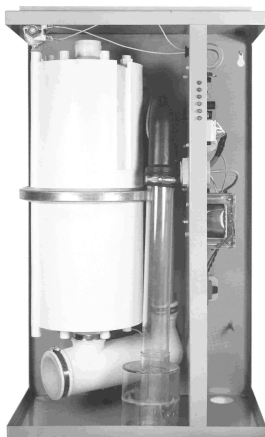
DESCRIZIONE

Produttori di vapore distillato ideali per impieghi di tipo "non adiabatico"; elimina la necessità di bacini d'acqua soggetti a proliferazione di batteri. Attraverso la lancia a vapore, può essere utilizzato in sezioni di umidificazione di UTA, ovvero direttamente nella canalizzazione di mandata.

I produttori di vapore KT garantiscono una umidificazione pulita e minore necessità di post riscaldare; umidità pura, distillata non inquinata.

MODELLI DISPONIBILI

7 grandezze da 3 a 60 Kg/h di produzione vapore. Possono essere utilizzati in serie.


DESCRIPTION

Distilled vapor producers, KT are ideal for "non adiabatic" needs; without water basin the risk for bacteria proliferation is minimized. Thru the vapor tube KT can be installed inside AHUs humidifying sections or directly into the supply air ducts.

Kt vapor producers deliver clean vapor with less post heating needs; pure humidity, clean not polluted.

MODELS AVAILABLE

7 sizes from 3 to 60 Kg/h of vapor production. Possono essere utilizzati in serie.

CARATTERISTICHE TECNICHE

Armadio in robusta lamiera verniciata contenente, elettrodi immersi in acciaio inox anticorrosione, produzione proporzionale ottenuta con livello di acqua variabile, pulizia elettrodi dal calcare con effetto meccanico, eliminazione periodica dei blocchi di calcare attraverso il sistema brevettato di sifonaggio, assenza di manutenzione, garanzia di due anni sul bollitore.

ACCESSORI

- Tubo vapore diam. 40 mm, lunghezza variabile.
- Lancia forata in alluminio.
- Distributore ventilato per immissione direttamente in ambiente.

TECHNICAL FEATURES

Strong zinc metal cabinet, inox immersed anticorrosive electrodes, proportional production with variable water levels, mechanical calcium clean off of electrodes, patented system for periodical discharge of calcium blocks, maintenance free, two years warranty on boiler

ACCESSORIES

- Vapor hose 40 mm, variable length
- Aluminum spraying tube.
- Ventilated diffuser for supply inside the room

TABELLA DI SELEZIONE - SELECTION TABLE

Modelli - Models									
	KT3-220	KT10-220	KT20-220	KT5-380	KT10-380	KT20-380	KT30-380	KT40-220	KT60-380
Vapore (Kg/h) - Vapor output	3	10	20	5	10	20	30	40	60
Diametro manicotto - inlet diameter	40							2x40	
Pressione vapor - Vapor pressure	1500 Pa								
Dati elettrici- Electric data									
Potenza assorbita (Kw) - Absorbed power	2.5	7.5	15	4	7.5	15	22.5	30	45
Fasi (n°) - N° of fases	F+N	3F		2F	3F				
Tensione (Volts) - Input Voltage	200			380					
Amps (A)	12	24	48	12	12	24	36	48	72
N° Cavi x sez. 2mm-n° of cables x 2mm	2x4	3x10	3x16	2x4	3x4	3x10	3x16	3x16	3x24
Fusibili - Fuses	2x20	3x30	3x60	2x20	3x20	3x30	3x40	3x60	3x90
Altre dati - Other data									
Qualità acqua - incoming water	Non salina, non acida non corrosiva - Non salty, non acid, non corrosive								
Pressione (bar) - Inlet pressure	2 - 6 bar								
Connessione - Connection	3/4								
Scarico - Outlet	40 mm								
Regolazione - Humidity regulation	On-Off o proporzionale - On or Off or prportional								
Dimensioni - Size	61 x 37 x 21						61 x 61 x 21		
Peso (Kg) Weight	15						25		

Modello	KT3-220	KT10-220	KT20-220	KT5-380	KT10-380	KT20-380	KT30-380	KT40-220	KT60-380